

**Cuadernillo educativo**

# **Cuidados generales para el paciente en radioterapia y cuidadores**



# Recibe un cordial saludo de la Organización Foscil

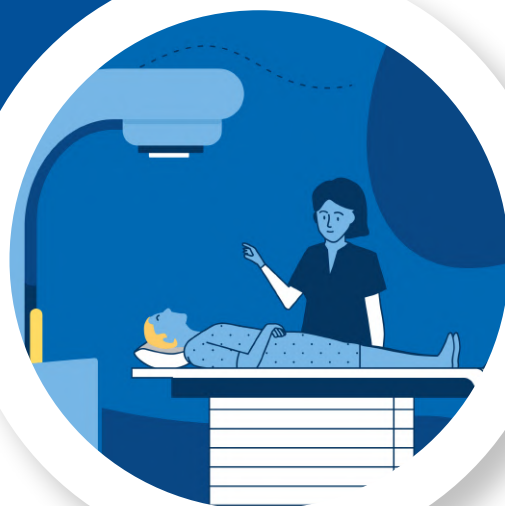


Le invitamos a explorar esta guía educativa para pacientes en radioterapia y cuidadores; su objetivo es complementar las indicaciones dadas por el personal de salud para garantizar su tratamiento integral.



# ¿Qué es la radioterapia?

La radioterapia externa es un tratamiento mediante el cual una máquina especializada emite rayos X de alta energía hacia el tumor o el área a tratar, protegiendo los órganos sanos.



Cada sesión de radioterapia se denomina “fracción”, y se realiza **4 o 5 días a la semana** con descanso el fin de semana.



La duración de cada sesión depende del tipo de tratamiento, puede variar de **10 a 30 minutos**.

# Pasos antes del inicio de radioterapia

1.

Realización de tomografía y/o resonancia



2.

Planeación del tratamiento



3.

Inicio de radioterapia

# ¿Qué hacer antes de iniciar la radioterapia?



Siga la dieta recomendada por el personal de salud, adaptada a cada área a irradiar.



Manténgase hidratado con líquidos como aromáticas, agua pura, té o suero oral.



Evite aplicar sobre la piel del sitio a irradiar cualquier sustancia química o natural (cremas, aceites, ungüentos, plantas), sin consultar con el personal de salud.



Si usted también se encuentra en proceso de quimioterapia oral debe tomar los medicamentos indicados por su oncólogo.



Si actualmente toma medicamentos para el control de enfermedades crónicas en casa, debe consultar con el personal de salud acerca de la continuidad de los mismos.

# ¿Qué hacer el día de la radioterapia?



Asista con un acompañante que sea mayor de edad y que no se encuentre con ninguna enfermedad respiratoria (gripa, covid u otra).



Evite traer objetos de valor que pueden ser olvidados en los vestieres.

# ¿Qué hacer el día de la radioterapia?



Al área de vestieres ingresa únicamente el paciente, solo se permite el acompañante si presenta riesgo alto de caídas, discapacidad o si su estado de salud lo requiere.



Está restringido el ingreso de menores de edad o mujeres en estado de embarazo al área de radioterapia; pueden ingresar solo bajo autorización del servicio.



Asista con ropa cómoda que facilite su cambio.

# ¿Qué recomendaciones debe seguir durante el tratamiento de radioterapia?



- **Asista puntualmente a la hora indicada para su tratamiento.**
- **Durante cada aplicación de radioterapia será vigilado por monitorización sonora y cámaras de video.**
- **Permanezca muy quieto durante la aplicación de acuerdo con la posición dispuesta por el personal de salud.**
- **Este tratamiento no genera dolor, ni se percibe ninguna sensación durante la sesión.**
- **Informe al personal de salud si ha presentado cambios en su estado salud.**

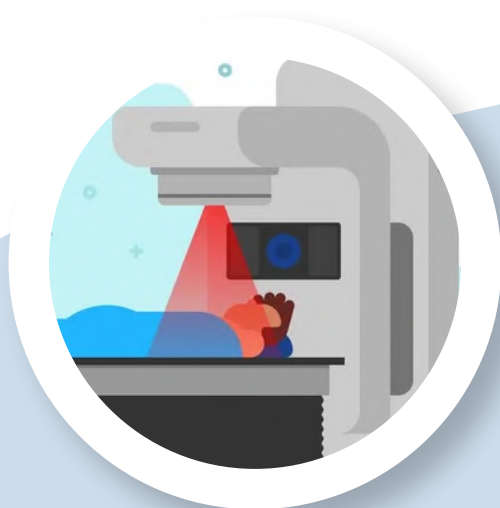


# ¿Qué recomendaciones debe seguir durante el tratamiento de radioterapia?

- Asista a los controles médicos semanales asignados para su seguimiento.
- Conviva con sus familiares de manera habitual, el paciente en radioterapia no emite radiación.

Si tiene tratamiento de quimioterapia

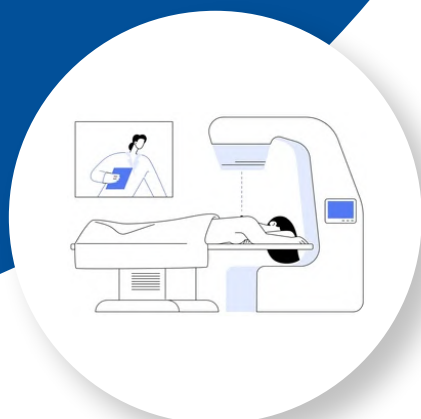
- de forma simultánea, informe los cambios o suspensiones de los tratamientos al personal de enfermería.



# ¿Qué efectos tiene sobre su cuerpo la radioterapia?

Los efectos secundarios son específicos del sitio o área en tratamiento y varían de persona a persona.

- Cansancio
- Radiodermatitis (enrojecimiento e inflamación de la piel)
- Recuento bajo sanguíneo (anemia)
- Náuseas o vómito
- Diarrea
- Alopecia (únicamente en casos específicos)
- Placas en boca o garganta
- Caída del cabello (solo cuando se irradia la cabeza)



# ¿Qué cuidados debe tener en casa??



Consuma pequeñas cantidades de comida varias veces al día evitando los alimentos fritos, condimentados, ácidos o salados.



Manténgase hidratado con abundantes líquidos de su preferencia (agua, suero, té o infusiones) evitando las bebidas carbonatadas y lácteas.



Proteja la piel irradiada del sol y el calor, utilice bloqueador solar, sombrero o sombrilla.



**Aplique sobre la piel del área a irradiar, únicamente las cremas recomendadas por el personal de salud.**



**Evite realizar actividades que requieran esfuerzo físico.**



**Mantenga hábitos de higiene y aseo personal.**



**Realice su higiene bucal con cuidado, evitando productos con alcohol y prefiriendo un cepillo de cerdas suaves.**



**Tómese la medicación indicada por el médico tratante.**

# ¿Qué cuidados debe tener después de la radioterapia?

- ✓ Continúe con las indicaciones acerca de toma de medicamentos importantes para su tratamiento.
- ✓ Siga la dieta recomendada por el personal de salud.
- ✓ Asista a su cita de control con su médico radioterapeuta.
- ✓ Siga las recomendaciones dadas en cuanto al manejo de dispositivos como (sondas, colostomías, traqueotomías).
- ✓ Continúe aplicándose sobre la piel las cremas formuladas.



# ¿Cuándo acudir a urgencias?



- Escalofríos
- Fiebre superior a 38°  
(medida con termómetro)
- Aparición de moretones sin explicación
- Dolor intenso en cualquier parte del cuerpo
- Ampollas o alteraciones de la piel del sitio tratado
- Dificultad para respirar
- Convulsiones
- Sangre en orina o heces fecales
- Diarrea no controlada
- Vómito no controlado
- Dificultad para tragar alimentos
- Desmayo o pérdida conciencia

**Para mayor información  
comuníquese a:**

**FOSCAL**

**607 7000300**

**2015 Consulta externa**

**2013 Enfermería Radioterapia**

**2003 Sala comandos**

**Acelerador Lineal Clinac IX**

**A continuación, lo invitamos a evaluar  
el entendimiento de las indicaciones dadas**

**Haz clic aquí**



**Centro de Cáncer y Enfermedades Hematológicas  
Virgilio Galvis Ramírez**

